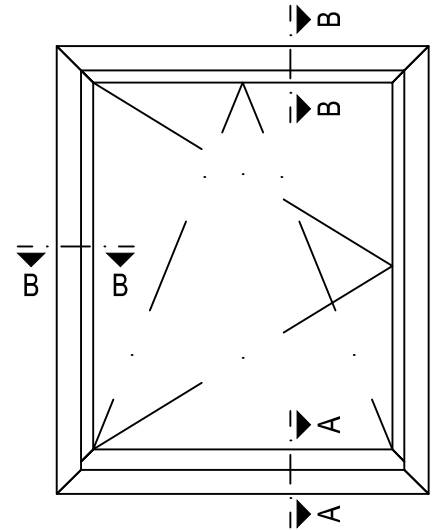
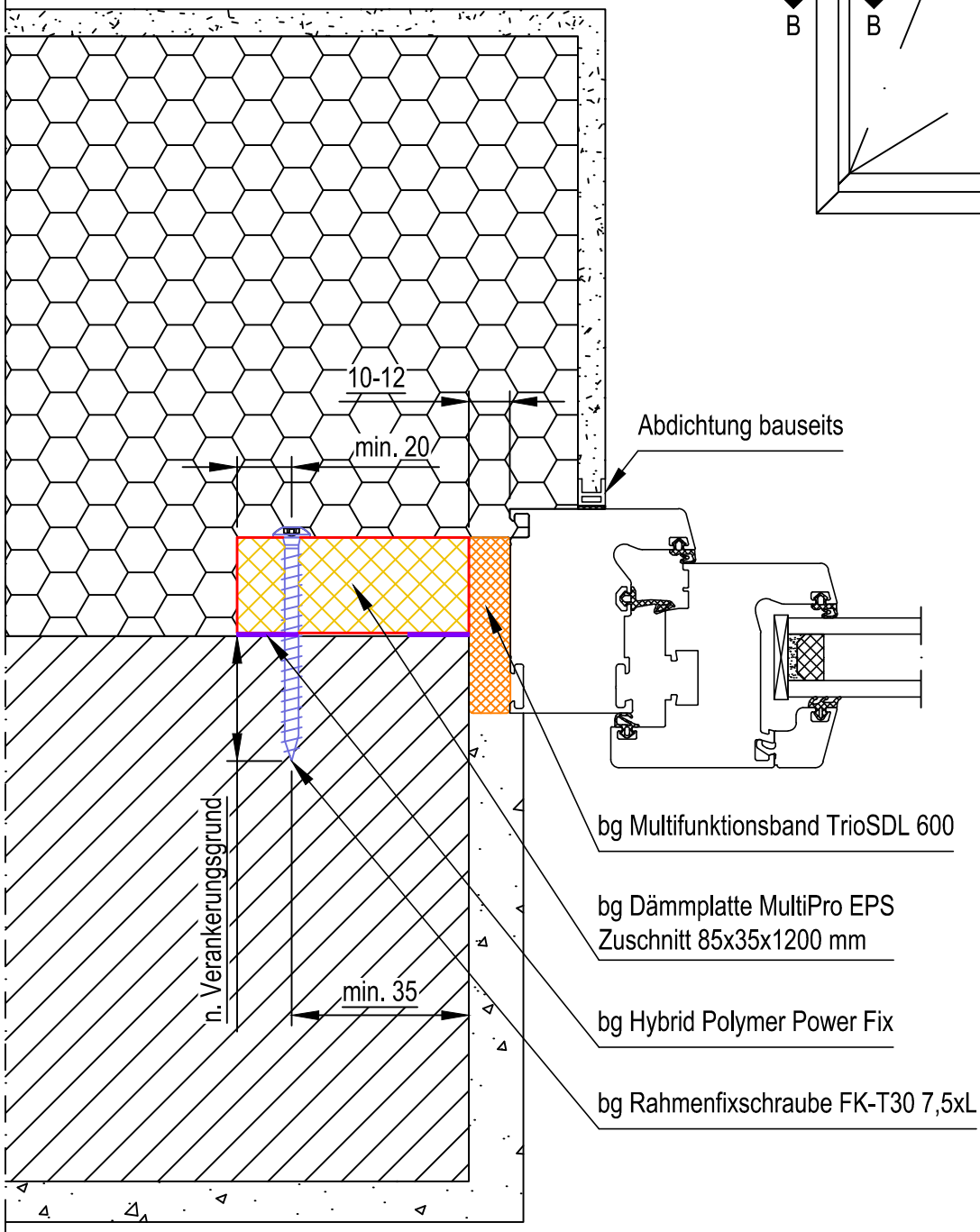


Schnitt B-B



Datum	10.03.2020
Gez.	Thomas Richter
Maßstab	1:2,5
Art.-Nr.	
Werkstoff	
Allgemeintoleranzen:	

Befestigung ohne Wärmebrücken

Passivhaus zertifiziert - bg Triotherm
seitlicher und oberer Fensteranschluss WDVS
In der tragenden Wandkonstruktion
Innen/Außen halb-halb

Unverbindlicher Konstruktionsvorschlag
Befestigungsmittel nach Erfordernis, Technische Änderungen vorbehalten

FOPPE  **FOPPE**

MODULE · SYSTEME · ZUBEHÖR

FOPPE Direkt Versand GmbH
Foppenkamp 14 - 16
D-49838 Lengerich (Ems)
Tel.: +49 5904 9393-97
Fax: +49 5904 9393-49